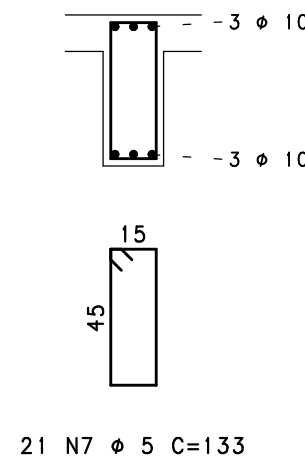
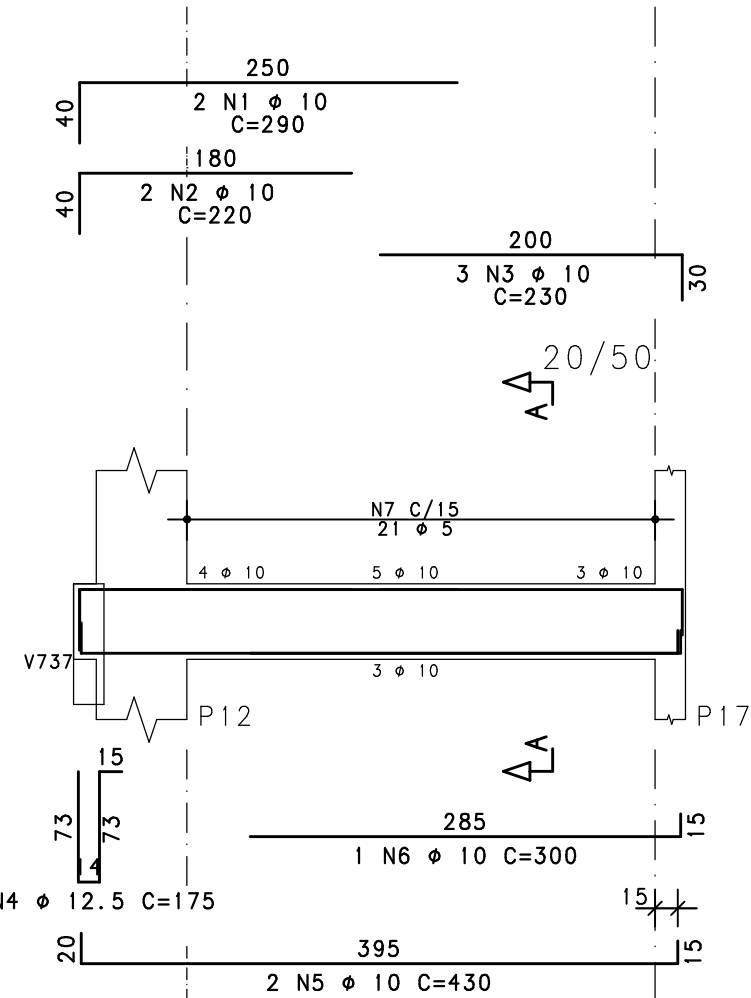
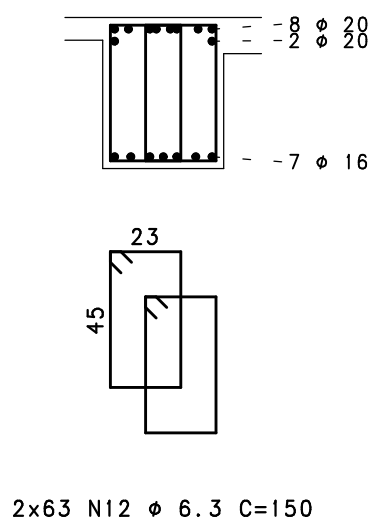
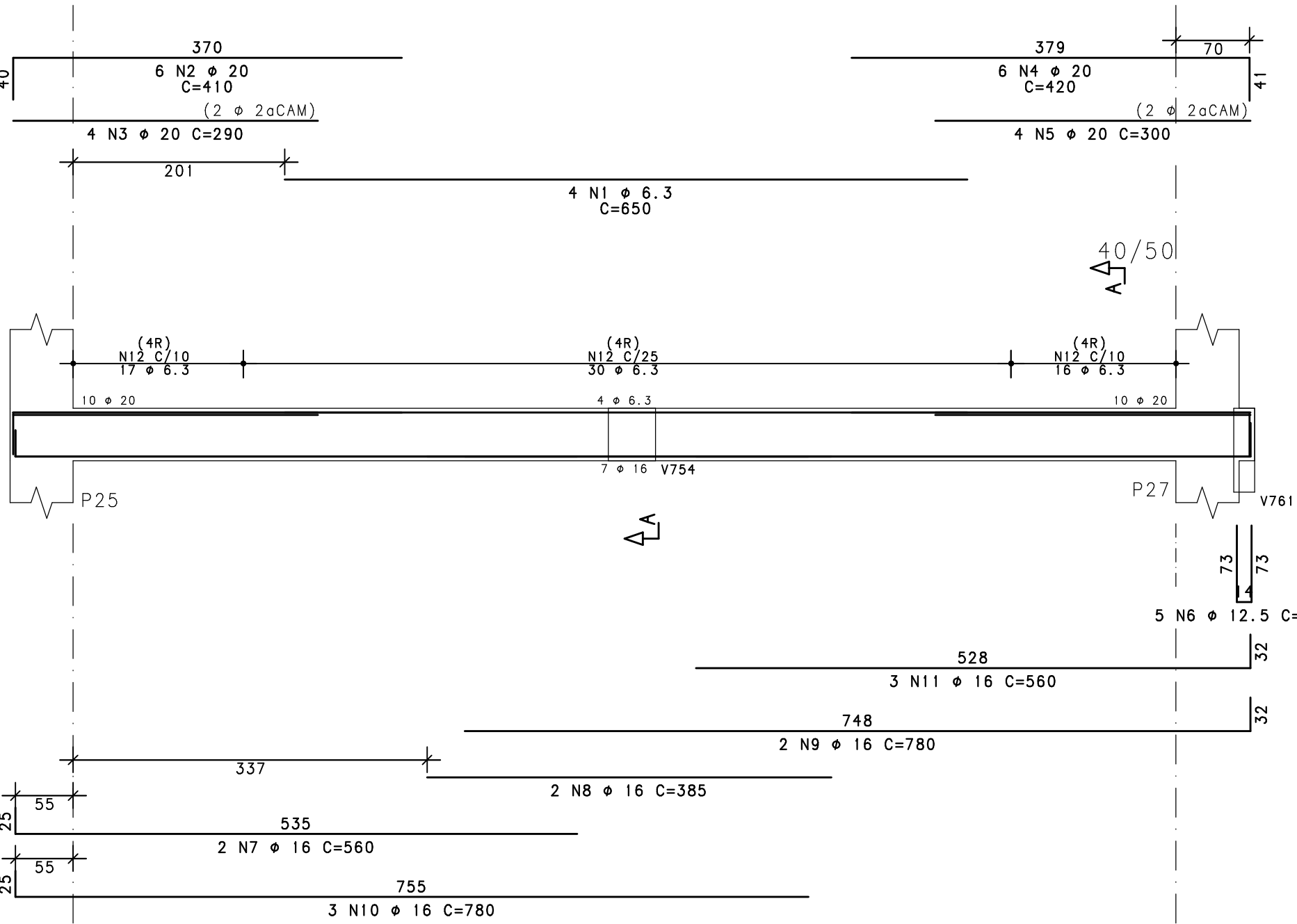


RESUMO ACO CA 50-60			
ACO	BIT (mm)	COMPR (m)	PESO (kg)
60A	5	319	49
50A	6.3	451	110
50A	8	87	34
50A	10	84	52
50A	12.5	118	113
50A	16	131	206
50A	20	147	362
Peso Total	60A =		49 kg
Peso Total	50A =		878 kg



- | | | | | |
|---------|-----|---------------------------------------|----------|----------|
| EXE | 00 | PROJETO EXECUTIVO - LICITAÇÃO OBRA | EFICÁCIA | 31/07/20 |
| REVCOMP | 02 | REVISÃO PROJETO EXECUTIVO - REF EXE 2 | EFICÁCIA | 24/07/20 |
| REVCOMP | 01 | REVISÃO PROJETO EXECUTIVO - REF EXE | EFICÁCIA | 03/07/20 |
| REVCOMP | 00 | EMIÇÃO INICIAL EXECUTIVO | EFICÁCIA | 25/04/20 |
| ANT | 01 | REVISÃO ANTEPROJETO | EFICÁCIA | 20/02/20 |
| ANT | 00 | EMIÇÃO INICIAL ANTEPROJETO | EFICÁCIA | 21/11/19 |
| TIPO | REV | DESCRIÇÃO | DESENHO | DATA |

CONFIGURACAO DAS PENAS - FORMATO A1 (401 x 600mm)						
RED	YELLOW	GREEN	CYAN	BLUE	MAGENTA	WHITE
0.25	0.50	0.13	0.30	0.40	1.0	0.80
						0.18